



**CONDE DE GÁLVEZ 3**  
TABLADILLA





**Situación:** C/ Conde de Gálvez 3, Sevilla

**Promueve:** CONDE DE GÁLVEZ 3 SOCIEDAD COOPERATIVA ANDALUZA

**Gestiona:** SCALA GESTORA

**Comercializa:** ACOTADOS

**Teléfono de contacto:** 611 087 450

**Email de contacto:** cg03@acotados.es

**Web:** www.levelgestora.com

**Número total de viviendas:** 6 casas de dos plantas de cuatro dormitorios con jardín privado, un ático de tres dormitorios con terraza, 3 áticos dúplex de tres dormitorios con terrazas y un ático dúplex de dos dormitorios con terrazas

**Número total de trasteros:** 11

**Número total de plazas de aparcamiento:** 14 para coches y 6 para motocicletas.

**Tipología:** Dúplex, y áticos dúplex de dos, tres y cuatro dormitorios con jardines, piscinas y terrazas privadas. Edificio aislado de 4 plantas con piscina y solárium comunitario. Tipología ciudad jardín

**Proyecto:** G2-Arquitectura

Promueve:

Gestiona:

Proyecto:

Comercializa:

CONDE DE GÁLVEZ 3  
SOCIEDAD COOPERATIVA ANDALUZA

SCALA  
GESTORA

G2  
ARQUITECTURA  
g2-arquitectura.es

ACOTADOS  
MARKETING INMOBILIARIO





# TABLADILLA

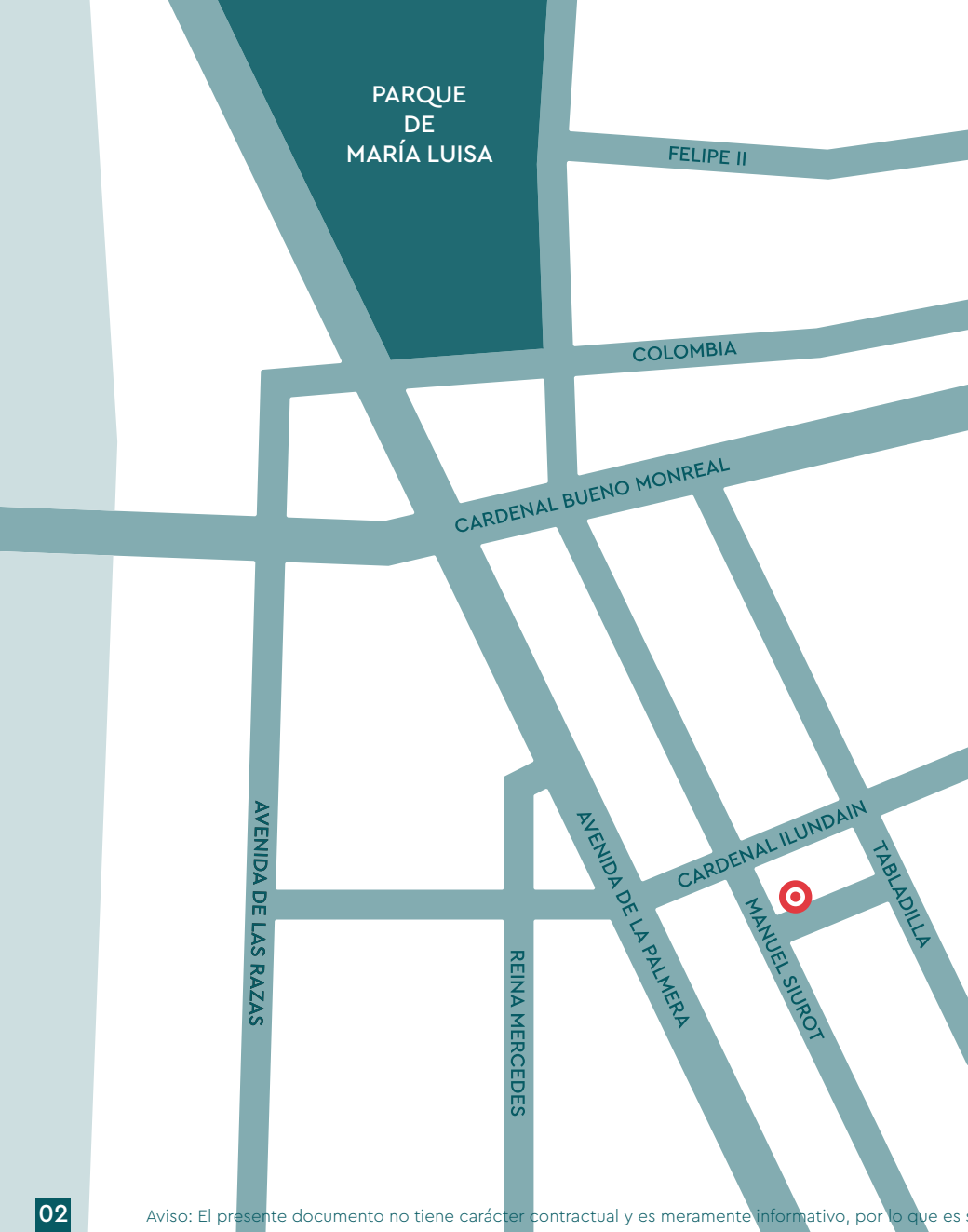
Situado en la antigua de Dehesa de Tabladilla, es uno de esos barrios que todavía conserva su carácter auténtico desde que, a principios del siglo XX, se creara una ciudad jardín que sirvió de enclave residencial para la Exposición de 1929.

Tabladilla conserva entre sus calles numerosas construcciones regionalistas de aquella época. Edificios emblemáticos, los cuales aportan un encanto especial a cada una de las esquinas del barrio, tales como los icónicos edificios de la Comisaría Algodonera del Estado (actual Consejería de Agricultura y Pesca), la Iglesia del Corpus Christi o el representativo Edificio de Banesto, convertido a día de hoy en un lujoso Hotel.

En la actualidad, gracias a su céntrica ubicación situado junto a la Avenida de la Palmera, cuenta con excepcionales comunicaciones con el casco histórico, y la ronda de circunvalación SE-30, cercanía a los colegios más demandados, principales centros hospitalarios de la capital y una gran oferta de servicios y ocio que han convertido este barrio en una de las zonas más cotizadas para vivir en Sevilla.

Su cercanía a pie al Parque de María Luisa y al barrio del Porvenir, donde complementa su oferta de gastronómica, de ocio y deportiva, lo hace un lugar muy atractivo y cómodo donde residir.

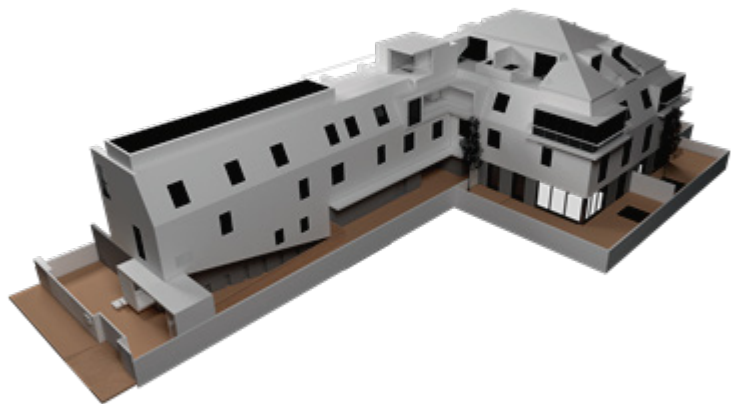
Posee una excelente conexión con diversas líneas de transporte público y rutas de transporte escolar, así como el proyecto inminente de construcción de una nueva estación de metro, donde concurrirán las futuras líneas 3 y 4 del Metro de Sevilla.











## EL PROYECTO

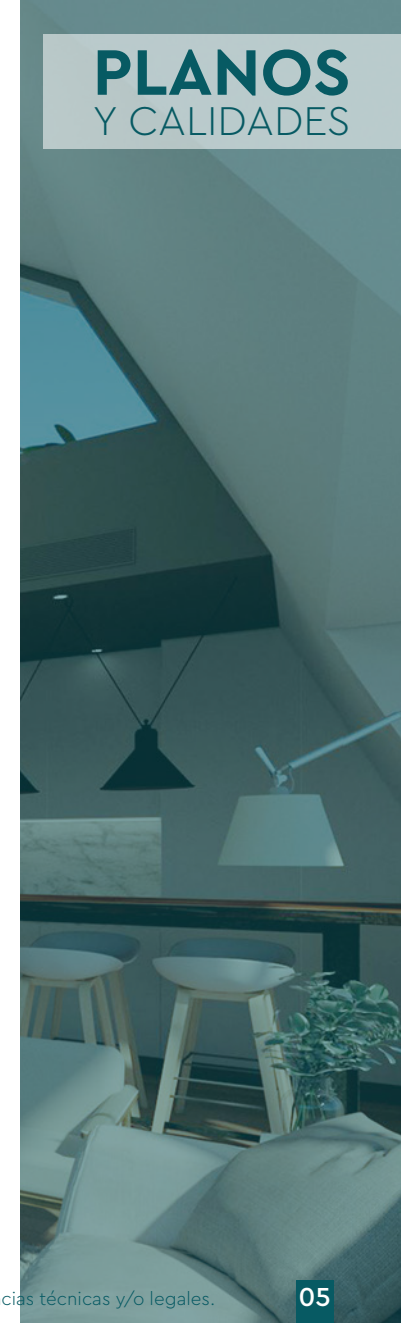
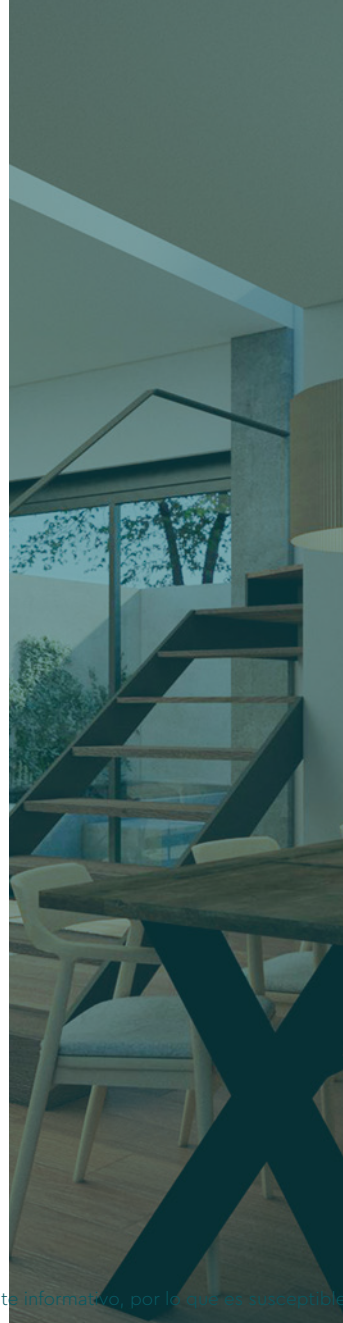
Conde de Gálvez 3 es un complejo residencial con un carácter familiar y privado, formado por amplias y exclusivas casas con jardín y áticos de 2, 3 y 4 dormitorios.

Situado en el cotizado barrio de Tabladilla, junto al Porvenir, el proyecto consigue ofrecer hogares con amplios y modernos espacios privados al aire libre sin renunciar a las ventajas, servicios y privilegios que la ciudad de Sevilla ofrece.

Un producto único, en una de las zonas más valoradas de la ciudad. Amplios jardines privados, piscinas integradas en las viviendas, grandes cierres acristalados, garajes subterráneos y trasteros, son algunas de las características que reúne éste exclusivo y tranquilo complejo residencial.

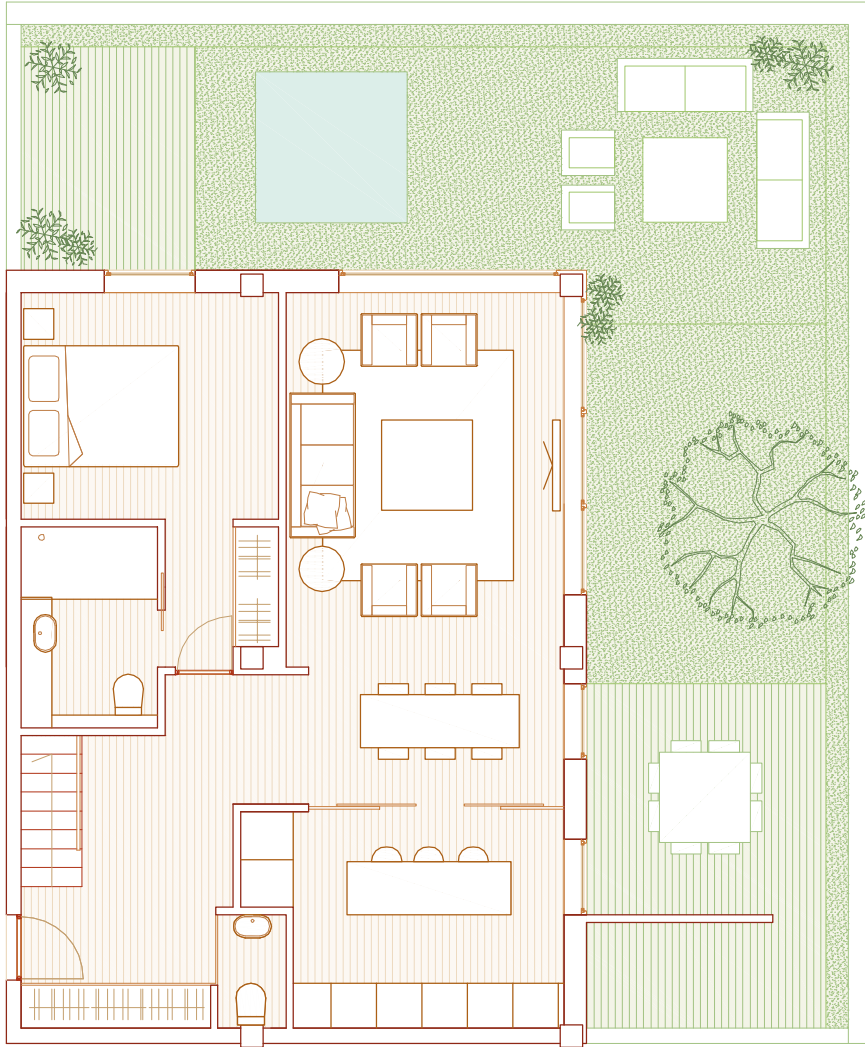


# PLANOS Y CALIDADES



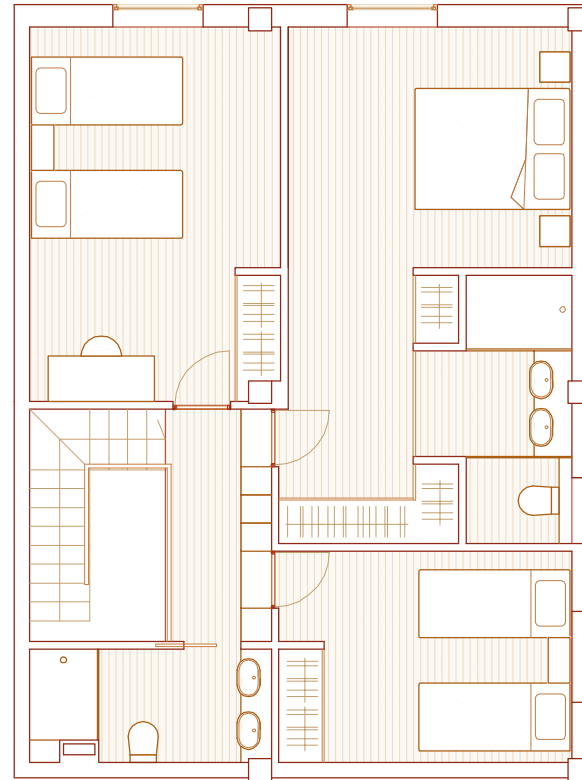
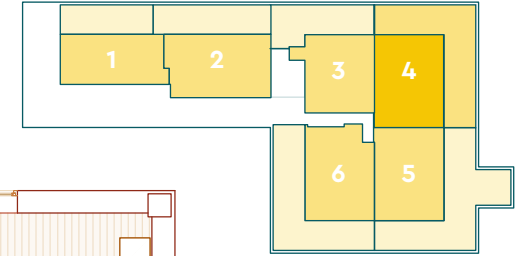


# CASA DE 4 DORMITORIOS CON JARDÍN Y PISCINA PRIVADA



CASA	m <sup>2</sup> Construidos	m <sup>2</sup> Útiles	m <sup>2</sup> Jardín
1	131,91	116,43	31,52
2	149,53	131,98	40,27
3	137,97	121,61	41,16
4	150,15	132,35	70,24
5	149,98	132,20	85,08
6	145,19	127,98	71,00

Acceso por planta **principal**





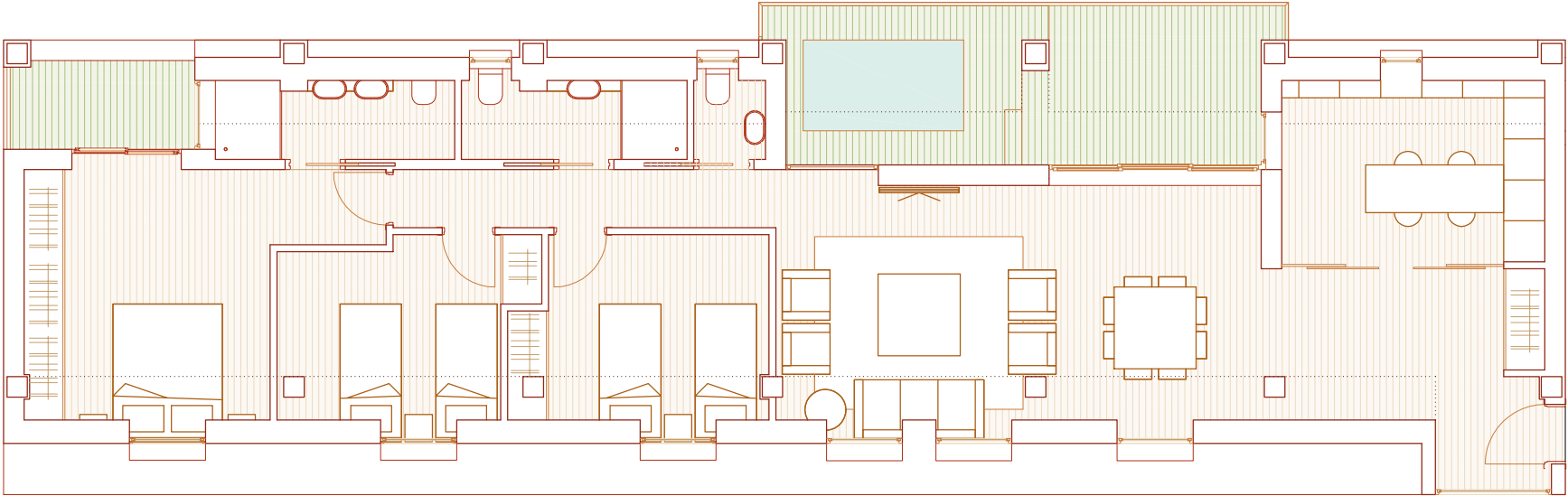
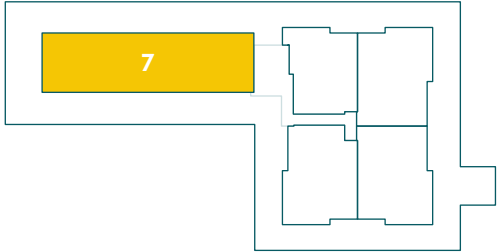




# ÁTICO DE TRES DORMITORIOS CON TERRAZA Y PISCINA

CASA	m <sup>2</sup> Construidos	m <sup>2</sup> Útiles	m <sup>2</sup> Terrazas
7	130,52	102,85	21,93

Acceso por planta **segunda**



7



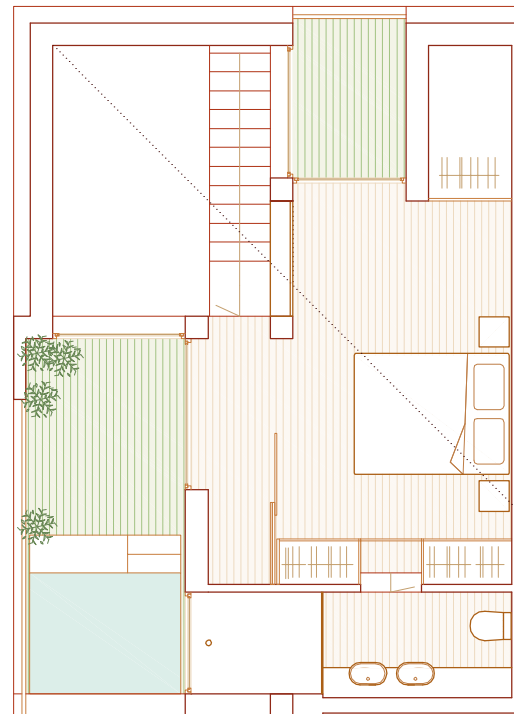
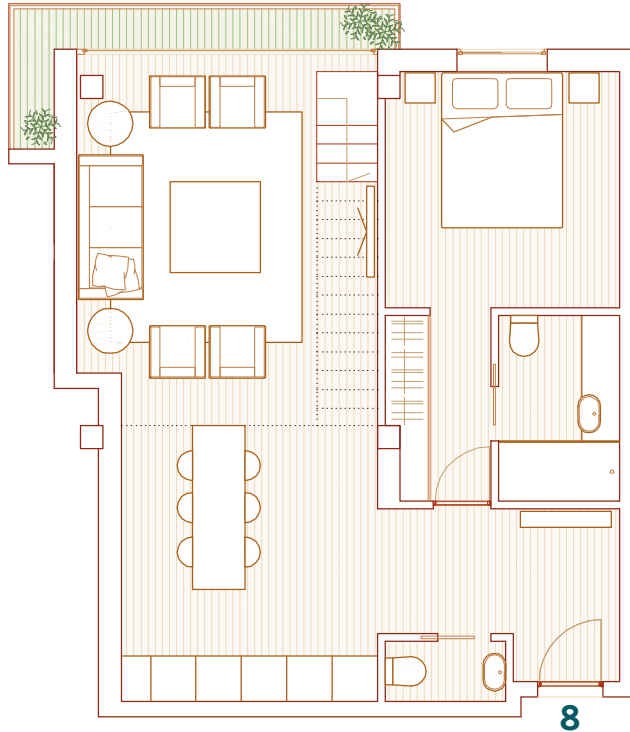
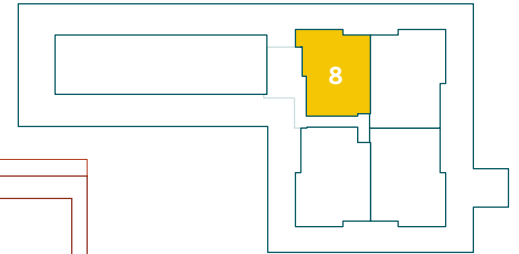




# ÁTICO DÚPLEX DE 2 DORMITORIOS CON TERRAZAS Y PISCINA

CASA	m <sup>2</sup> Construidos	m <sup>2</sup> Útiles	m <sup>2</sup> Terrazas
8	106,80	94,14	17,81

Acceso por planta **segunda**

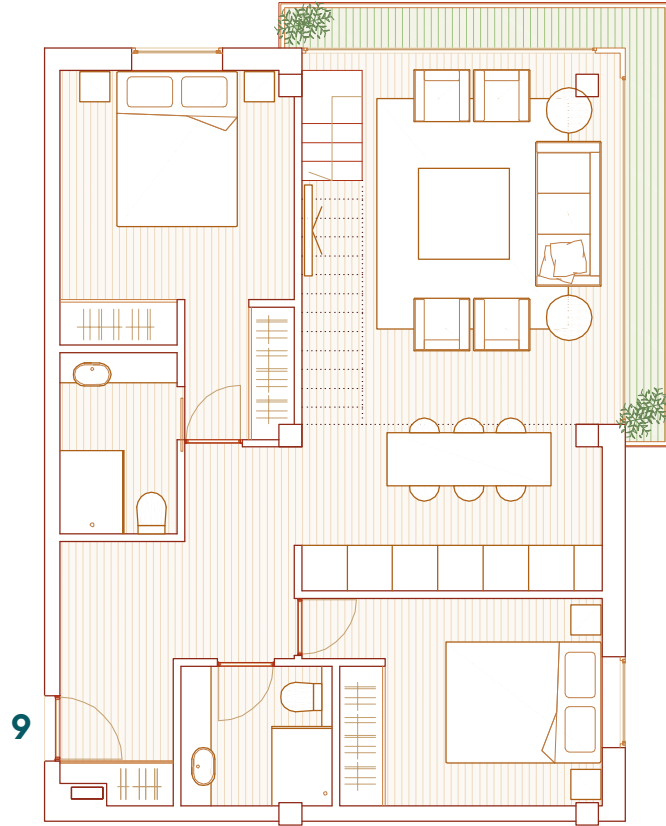








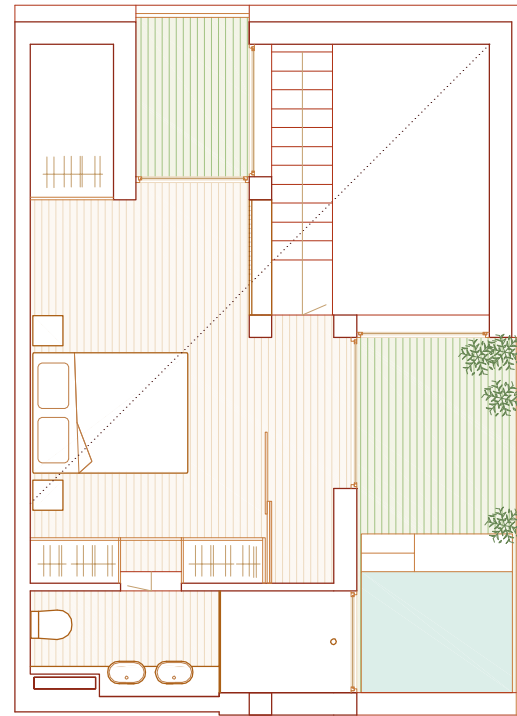
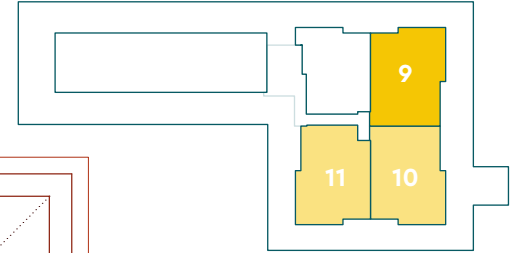
# ÁTICO DÚPLEX DE 3 DORMITORIOS CON TERRAZAS Y PISCINA



9

CASA	m <sup>2</sup> Construidos	m <sup>2</sup> Útiles	m <sup>2</sup> Terrazas
9	125,10	110,27	20,19
10	125,10	110,27	20,19
11	123,75	109,08	20,19

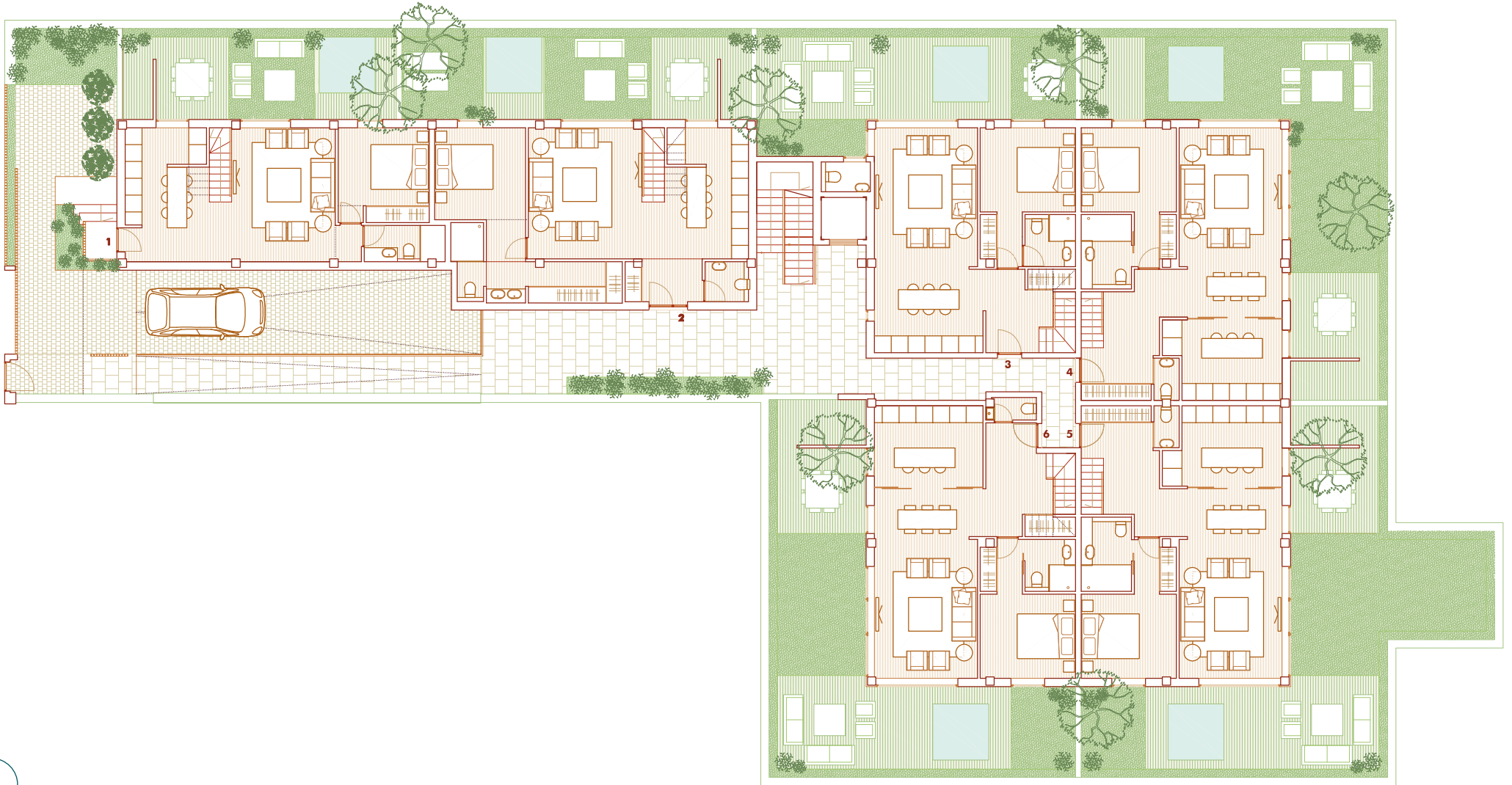
Acceso por planta **segunda**







# PLANTA PRINCIPAL

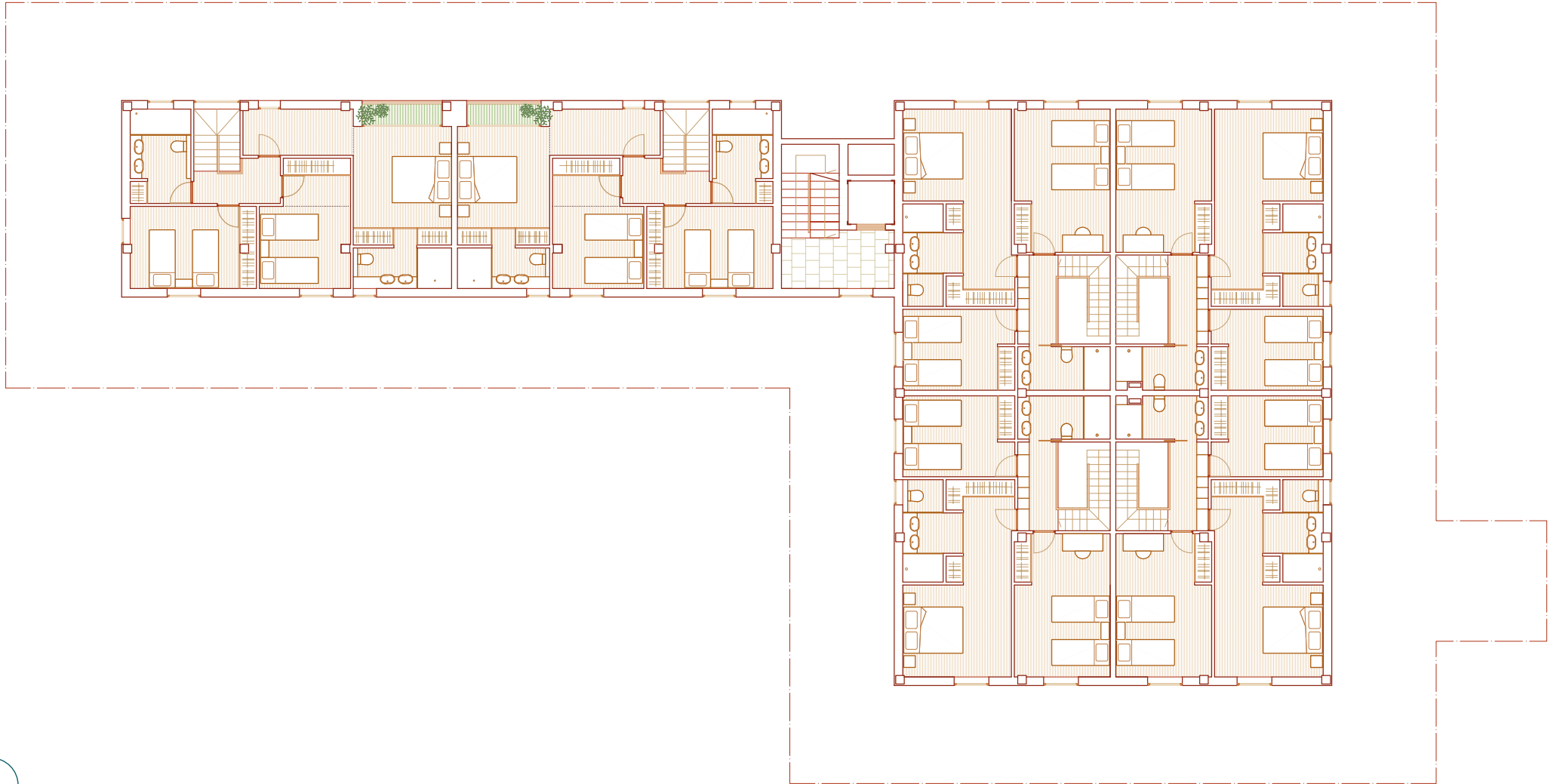






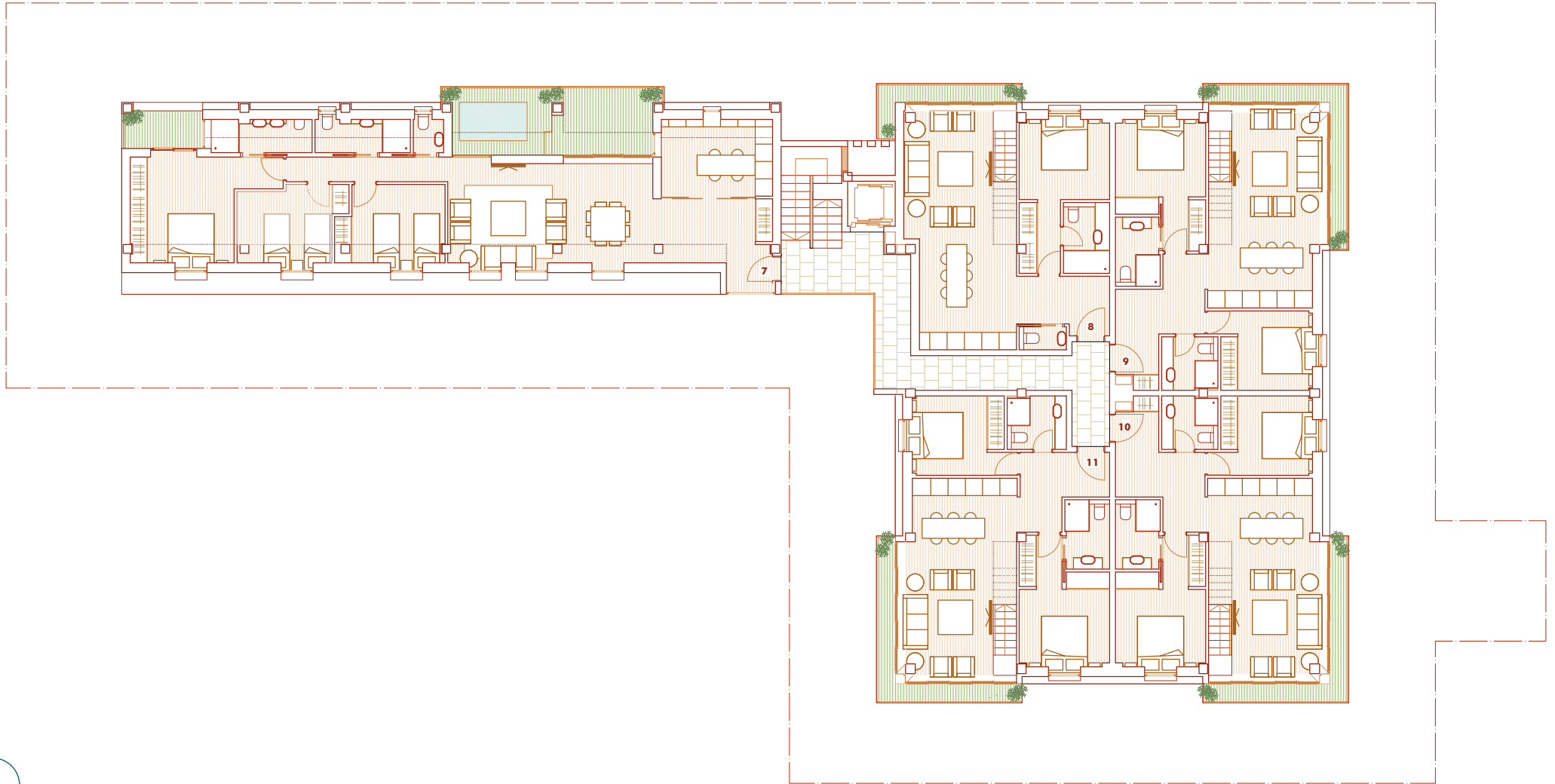


# PLANTA PRIMERA

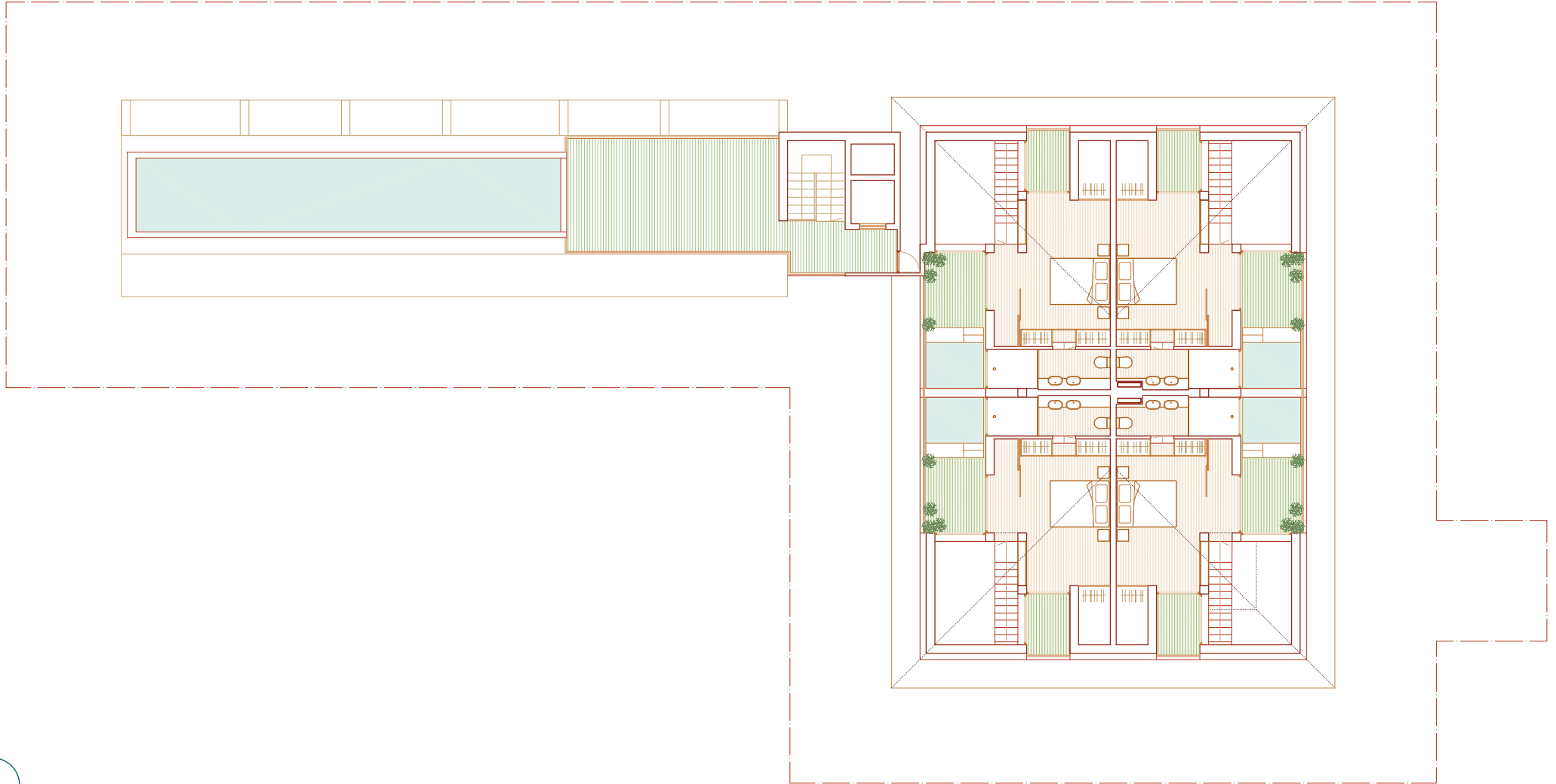




# PLANTA SEGUNDA

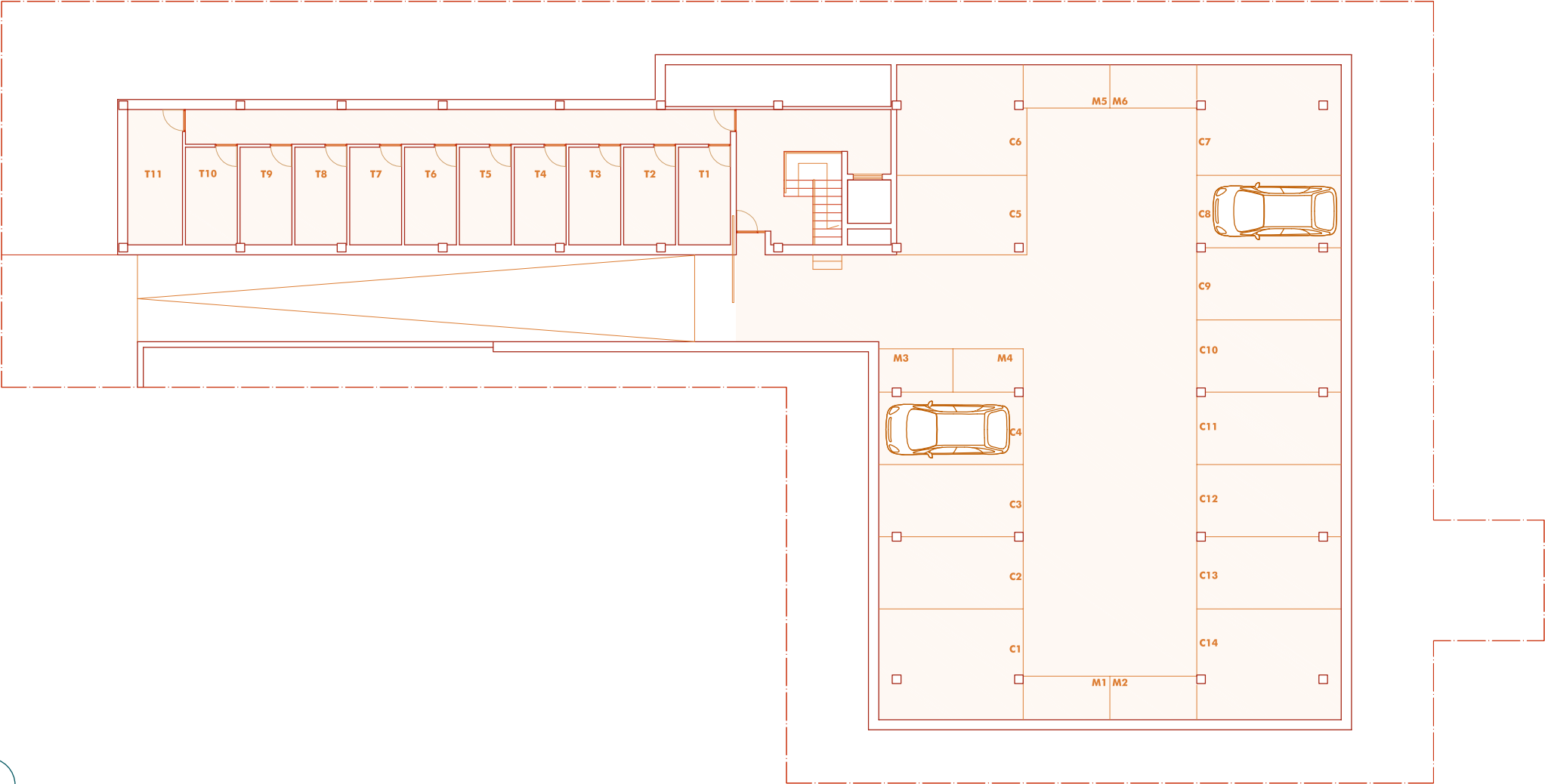


# PLANTA TERCERA – PISCINA SOLÁRIUM





# PLANTA SÓTANO – APARCAMIENTO Y TRASTEROS



# ESPECIFICACIONES Y CALIDADES

## PARAMENTOS HORIZONTALES

- Suelo de tarima AC6 de Porcelanosa, a elegir entre varios acabados, en todas las estancias
- Solado de terrazas mediante porcelánico antideslizante de Porcelanosa

## PARAMENTOS VERTICALES

- Pintura plástica en color en paramentos verticales y de color blanco en los techos
- Revestimiento vertical de los baños en porcelánico de 31,6x59,2cm de Porcelanosa de la serie BOTTEGA a elegir entre varios acabados, con posibilidad de elegir un segundo acabado en una pared haciendo contraste

## CARPINTERIA INTERIOR

- Puertas macizas de paso de gran formato lacadas en blanco
- Interior de armarios forrados y vestidos con balda altillo y barra metálica

## CARPINTERIA EXTERIOR

- Ventanas oscilobatientes o correderas (dependiendo del hueco), con rotura de puente térmico en color gris antracita
- Todas las ventanas contarán con vidrio de seguridad. Acristalamiento mediante vidrio bajo emisivo

## FONTANERÍA Y SANEAMIENTO

- Bajantes sanitarias insonorizadas
- Agua caliente sanitaria mediante termo aerotérmico

## INSTALACIÓN ELÉCTRICA

- Cuadro eléctrico con elementos de protección de primera calidad separados por circuitos para distintos usos según REBT
- Mecanismos NIESSEN ZENIT o equivalente
- Interruptores y tomas estancas en terrazas
- Iluminación mediante focos empotrados de led en baños, cocina, hall de entrada y distribuidores, según se defina en proyecto
- Dotación de aparatos exteriores de alumbrado en porches
- Iluminación LED automática en toda la urbanización

## SEGURIDAD

- Circuito cerrado de videovigilancia en toda la urbanización
- Video-portero electrónico con cámara en acceso a vivienda y urbanización común, y monitor manos libres en color
- Caja de seguridad en todas las viviendas
- Puerta de entrada a la vivienda blindada con cerradura de seguridad

## CLIMATIZACIÓN Y VENTILACIÓN

- Instalación de sistema de climatización de aire acondicionado y calefacción por aire en toda la vivienda, excepto en los baños y lavaderos

## JARDINERÍA

- Proyecto de paisajismo con especies de bajo requerimiento hídrico
- Todos los jardines (privados y comunitarios) estarán dotados de instalaciones de riego automático

## PISCINA

- Los jardines privados tendrán piscina
- Los áticos contarán con jacuzzi en la terraza
- Piscina comunitaria de 15x3m

## ZONAS COMUNES

- Entrada y rampa de garaje de adoquines y escaleras, distribuidores y solárium de cubierta en porcelánico antideslizante o piedra natural

## GARAJES Y TRASTEROS

- Pavimento en garaje continuo de hormigón pulido
- Pintura plástica en paramentos verticales
- Trasteros con ventilación e iluminación natural



## SANITARIOS Y GRIFERÍA

- Baño principal: Lavabo SQUARE doble de 120cm con grifería monomando y sifón visto de la serie HOTELS, inodoro URBAN C con asiento soft-close, plato de ducha enrasado de gran formato con grifería empotrada y rociador de 30cm tipo lluvia de la serie HOTELS
- Baño secundario: Lavabo URBAN individual con grifería monomando y sifón visto de la serie HOTELS, inodoro URBAN C con asiento soft-close, plato de ducha enrasado con columna termostática SMART CROMO
- Baño planta principal áticos: Lavabo SQUARE de 80cm con seno desplazado a la derecha con grifería monomando y sifón visto de la serie HOTELS, inodoro URBAN C con cisterna empotrada de doble descarga con asiento soft-close, plato de ducha enrasado con columna termostática SMART CROMO
- Aseos: Lavabo sobre encimera SLENDER con encimera de madera a medida con grifería monomando de caño alto y sifón visto de la serie HOTELS e inodoro URBAN C con cisterna empotrada de doble descarga con asiento soft-close

Los sanitarios y griferías indicados son de primera calidad de la marca Porcelanosa





Comercializa:

**ACOTADOS**  
MARKETING INMOBILIARIO

**CONDE DE GÁLVEZ 3**

611 087 450

[cg3@acotados.es](mailto:cg3@acotados.es)

